

대한민국 대표 문화예술 전문채널

한경 arteTV



arte

아르떼는 한경미디어그룹의 문화예술 브랜드입니다.

클래식과 오페라, 발레, 영화, 컨템포러리 아트 등의 콘텐츠를 바탕으로

방송과 매거진·출판, 공연·전시·강연 등 문화행사까지 영역을 확장하고 있습니다.

arte.co.kr

arte 매거진/출판

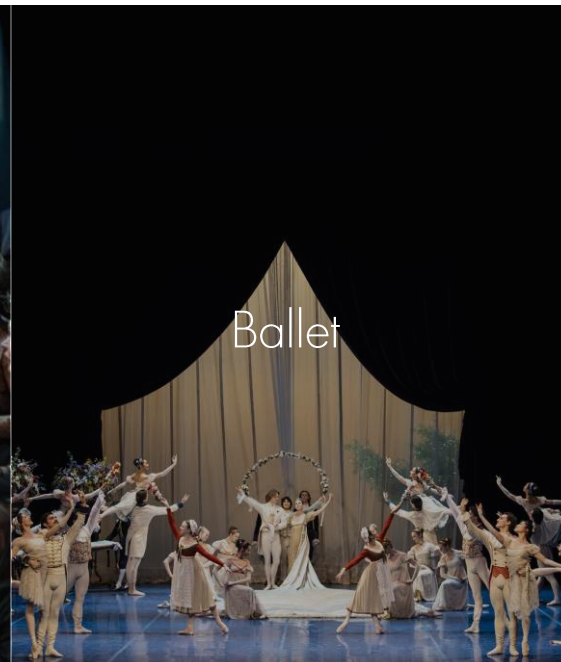
한경 arteTV

한경 arte 필하모닉

arte 공연/전시

한경 arteTV

한경arteTV는 클래식 음악을 중심으로 오페라, 발레, 미술 등 다양한 순수예술 콘텐츠를 선보이는 대한민국 대표 문화예술 채널입니다. 차별화된 콘텐츠를 통해 일상 속 품격 있는 예술 경험을 제공합니다.



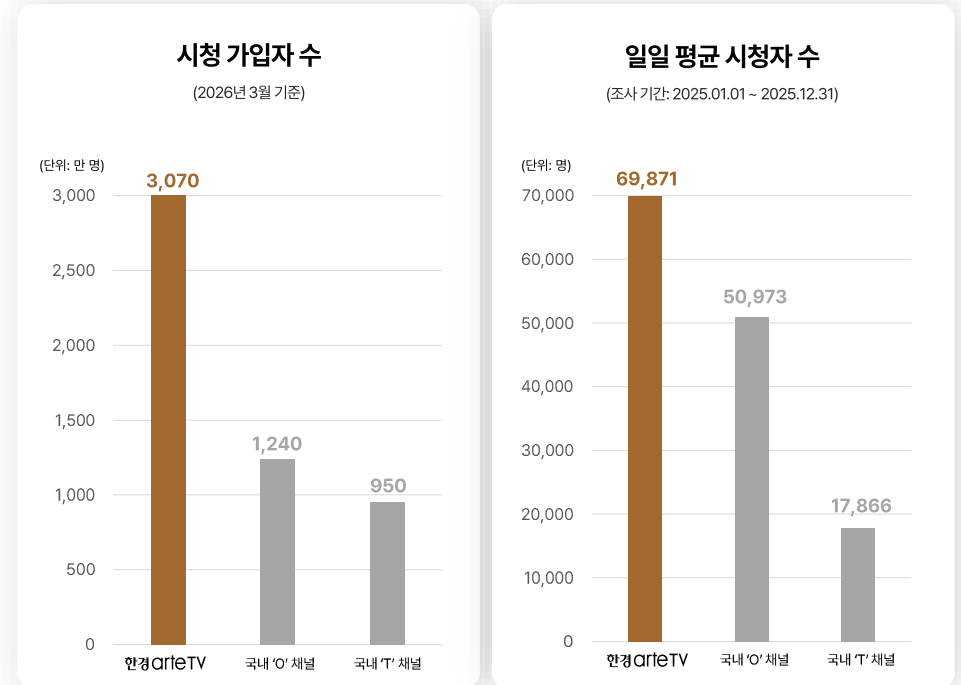
전국 3천만 가구를 품은 대한민국 최대 규모 문화예술 전문채널

한경arteTV는 IPTV 3사는 물론, 위성방송, 케이블TV(SO) 등 전국 플랫폼에 론칭되어 국내 동일 장르 채널 중 최대 3천만 가구 이상의 커버리지를 확보하고 있습니다. 또한 유튜브 실시간 스트리밍과 인스타그램 등 디지털 서비스를 통해 다변화된 플랫폼에 최적화된 콘텐츠를 제공합니다.

채널번호

IPTV · 위성방송		디지털 플랫폼	
GENIE TV	140번	U+tv	230번
Btv	206번	SkyLife	303번
		YouTube 구독자 수 113k	Instagram 팔로워 수 10k
MSO · SO			
LG HelloVision	270번	kt HCN	226번
Btv cable	105번	CMB	59_2번
D'LIVE	154번	JCN 울산중앙방송	115번
		CS 푸른방송	132번

문화예술 전문채널 커버리지 및 시청데이터 비교





한경 arteTV 사업분야

방송 사업

공연실황 콘텐츠 제작 사업

문화행사 기획 및 영상화 사업



한경arteTV 오리지널

공연실황 시리즈

한경arteTV 제작진이 직접 연출한 공연 실황 시리즈로 대한민국 대표 음악제와 클래식 공연 현장을 생생하게 전달합니다.

- RCO & 클라우스 메켈레 내한공연
- 정명훈 & 도쿄필하모닉 내한공연
- 서울국제음악제
- 도이치방송오케스트라 내한공연
- 대원문화재단 신년음악회
- 평창대관령음악제
- 이건음악회
- 한경arte필하모닉 더클래식 시리즈
- 그 외 다수의 오케스트라, 앙상블 & 리사이틀 공연



한경arteTV 오리지널

교양·아카데미 시리즈

공연장, 스튜디오, 학교 등 예술활동이 펼쳐지는 모든 공간에서
각 분야의 아티스트들과 함께 그들의 삶과 이야기를 통해
인사이트를 발견하는 프로그램을 제작합니다.

- 마스터클래스
- 강선애의 하콘클라우드
- 아르떼 유레카
- 손일훈의 퀘스천스
- 클래식이 함께하는 고두현의 영상시편
- 오! 플레이리스트 콘서트 시리즈



한경arteTV 독점 방영

해외 공연실황 시리즈



한경arteTV가 국내 독점으로 방영하는 해외 프리미엄 콘텐츠로 세계적인 클래식 아티스트들과 오케스트라의 주요 해외 공연 실황을 독점 방영합니다.

- 베를린 필하모닉 발트뷔네 콘서트
- 피아니스트 마르타 아르헤리치 스페셜 시리즈
- 테너 요나스 카우프만 아레나 디 베로나 야외 갈라쇼
- 런던 심포니 오케스트라 with 재닌 얀센&안토니오 파파노
- 백조의 호수 by. Martin Schlöpfer
- 오페라 '세비아의 이발사' in Rossini Opera Festival



한경arteTV 독점 방영

예술 다큐멘터리 시리즈

박물관, 미술관 등 생생한 현장을 담아낸
해외 다큐멘터리 제작사의 콘텐츠를 독점 방영합니다

- 프라도, 위대한 미술관
- 피카소, 파리에서의 반란
- 앤디 워홀, 아메리칸 드림
- 반 고흐, 밀밭과 구름 낀 하늘
- 피렌체와 우피치 미술관
- 모네와 수련, 물과 빛과 미술
- 클림트와 쉴레, 에로스와 프시케

찰나의 예술을 영원한 기록으로 무대 위 현장의 감동을 영상으로 담아냅니다

국내 최고 수준의 공연실황 제작 전용 UHD 중계차와 공연제작 전문 연출진을 보유하여 예술적 완성도를 극대화한 프리미엄 콘텐츠를 생산합니다.

섬세한 영상미와 생생한 고품질 사운드로 국내 정상급 클래식 공연을 중계하며 방송 채널 및 SNS 연계를 통해 홍보 시너지를 제공합니다.

공연 영상 제작

UHD 전용 중계차와 전문 인력을 보유하고 있어 4K 초고화질로 무대의 디테일을 완벽하게 구현합니다



라이브 스트리밍

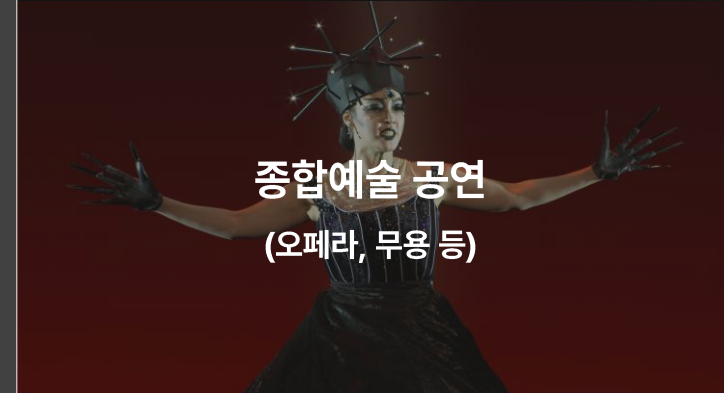
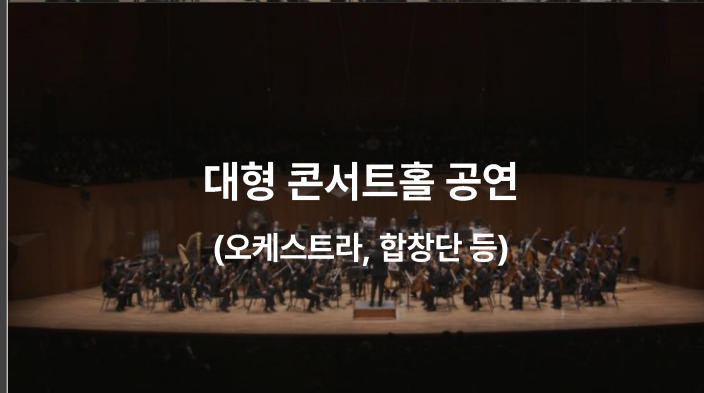
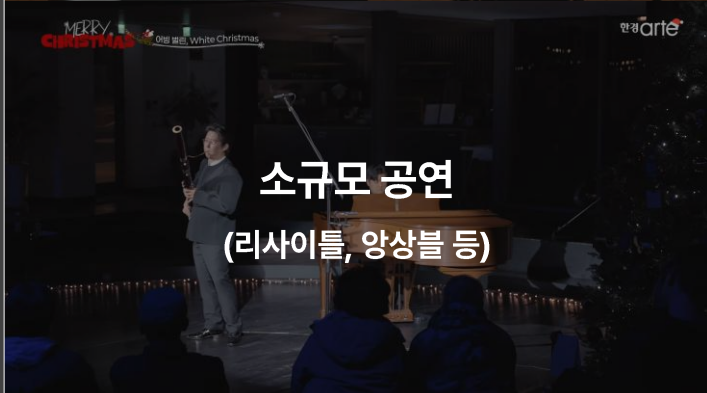
안정적인 네트워크와 송출 기술을 통해 실시간으로 압도적인 현장감을 전달합니다.



프로모션/인터뷰 영상 제작

인터뷰와 메이킹 영상을 통해 공연의 기대감과 깊이를 더합니다





기획에서 방송까지 문화예술의 가치를 극대화하는 **통합 솔루션**

전문 기획력과 UHD 영상 제작 기술, 그리고 한경arteTV만의 송출 인프라를 하나로 통합하였습니다. 단순한 행사를 넘어 예술적 감동이 대중에게 가장 완벽하게 전달되는 원스톱 비즈니스 모델을 제시합니다.



문화행사 기획 및 운영

- 기업 및 기관 대상 프라이빗 소규모 음악회 기획
- 지역 사회와 상생하는 지자체 문화예술 페스티벌 운영
- 예술적 깊이를 더한 고품격 포럼 및 교육 세미나 주관



영상 콘텐츠 제작

- 프로젝트의 여정을 기록하는 브랜드 다큐멘터리 기획 및 제작
- 인터뷰, 메이킹 필름 등 감각적인 홍보 콘텐츠 생산



통합 홍보 및 미디어 노출

- 전국 3,000만 가구 대상 한경arteTV 채널 방송 송출
- 10만 구독자 유튜브 및 인스타그램 기반 디지털 마케팅
- 온·오프라인을 연계한 아티스트 및 공연 브랜드 홍보 시너지

김포문화재단

'경기바다, 오감 페스티벌' 문화행사 기획·운영 및 방송

음악회 기획·운영

세미나 운영

영상 제작

방송

온·오프라인 홍보

선상 학술세미나, 클래식 콘서트 등 김포바다의 문화적 가치 확산을 위한 프로젝트 기획
시민 참여 프로젝트 '김포는 바다다' 행사 전반 기획 및 운영 (한국경제TV공동)
음악회 실황 영상 콘텐츠 제작 및 방송, 온·오프라인 홍보 진행

• 온라인 홍보



• 프로젝트 기획 및 운영



전주세계소리축제

전주세계소리축제 영상 제작 및 방송

영상 제작

방송

온·오프라인 홍보

2023-2025 전주세계소리축제 미디어파트너사 선정

사전 홍보영상 노출, 축제 실황 영상제작 및 방송

유튜브 채널 및 SNS 게시물 홍보를 통해 전주세계소리축제 브랜드 인지도 확산

• 온라인 홍보



• 프로젝트 기획 및 운영



서울문화재단

서울시민예술학교 '일상 속 영감의 순간' 기획·운영 및 방송

음악회 기획·운영

영상 제작

방송

온·오프라인 홍보

기획부터 아티스트 섭외, 참여자 모집까지 전 과정의 유기적 협업
고품격 영상 콘텐츠 제작 및 방송 송출을 통한 브랜드 가치 확산
온라인 매체를 활용한 홍보 캠페인 기획 및 실행

· 온라인 홍보



· 프로젝트 기획 및 운영



서울문화재단

'서울예술상' 실황중계 및 문화행사 공동기획

영상 제작

방송

2년 연속(제2회·제3회) 공식 미디어 파트너사 선정

시상식 실황 TV 및 유튜브 생중계 전담

• 프로젝트 기획 및 운영



현대차 정몽구 재단 문화예술 사회공헌사업
'온드림 & 온소 스테이지'
 기획·운영 및 방송

음악회 기획·운영

영상 제작

방송

온·오프라인 홍보

문화예술을 통한 사회적 가치 확산을 목표로 온드림 & 온소스테이지 기획·운영
 방청객 모집, 홍보 콘텐츠 기획 및 제작, 현장 촬영 및 공연 영상 제작
 온라인 채널 기반 콘텐츠 확산 및 프로젝트 인지도 제고

- 온라인 홍보 및 유튜브채널



- 프로젝트 기획 및 운영



영원무역 창립 50주년 기념행사

'창녕 아석 고택음악회' 기획·운영 및 방송

음악회 기획·운영

영상 제작

방송

SNS 홍보

창녕 성씨 '고택 음악회' 기획 및 운영

전통 한옥 미학과 가을의 계절감을 구현한 야외 클래식 공연 연출

음악회 실황 영상 콘텐츠 제작 및 방송 통한 브랜드 홍보

• 온라인 홍보



• 프로젝트 기획 및 운영



농심

임직원 대상 힐링 음악회 '음악이 흐르는 벚꽃, 십표' 기획·운영

음악회 기획·운영

영상 제작

온·오프라인 홍보

임직원 사기 진작 및 유연한 조직문화 조성을 위한 '찾아가는 음악회' 기획
본사 야외 무대 및 전국 6개 생산 거점 순회 공연을 통한 전사적 문화 향유 기회 제공
음악회 실황 콘텐츠 제작 및 온/오프라인 매체 통한 브랜드 이미지 제고

• 프로젝트 기획 및 운영



프로그램 공동기획 (한경arteTV X 딜라이브TV)

국내 최초 오페라 버스킹 프로그램
'당신이 있는 그곳, 오페라하우스'

프로그램 공동기획

영상 제작

방송

전국 일상 공간에서 클래식 공연을 접할 수 있는 포맷 구현

시즌 1~3, 누적 30화 제작을 통해 다양한 연주자와 장소 기반 공연 콘텐츠 시리즈 제작

TV 및 SNS 매체 홍보와 대중 참여 유도 이벤트를 통한 시청자 점점 확대

- 온라인 홍보 및 유튜브 채널



- 프로젝트 기획 및 운영



예술단체/기관

문화예술 프로젝트 다큐멘터리 제작 및 방송

다큐멘터리 기획

영상 제작

방송

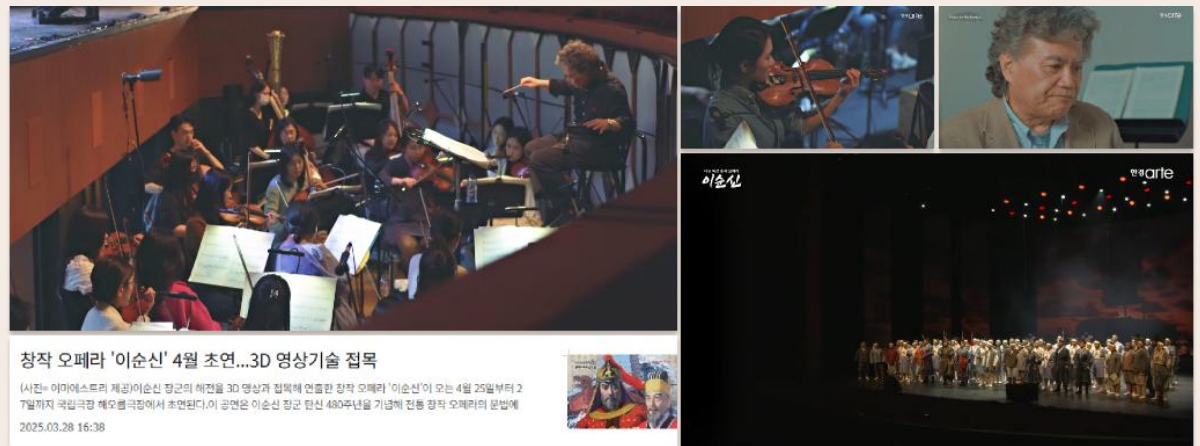
온·오프라인 홍보

문화재단 및 예술단체가 추진하는 프로젝트 전 과정을 다큐멘터리로 기획·제작
리허설부터 공연, 참여자 인터뷰까지 현장 중심의 촬영·편집 수행
온라인 매체를 활용한 홍보 캠페인 기획 및 실행

- 2025 국제 스페셜 뮤직&아트 페스티벌 개최 기념 다큐멘터리 제작 및 방송



- 이 마에스트리 창단 20주년 기념 창작 오페라 <이순신> 공연 실황 & 다큐멘터리 제작 및 방송





한경 arteTV 광고 및 파트너십

광고 단가 안내

광고 패키지

파트너십

한경arteTV 광고 판매 가이드

채널	광고위치	시급별 단가 (1회)		
		SSA (08시~10시 / 19시~22시)	SA (17~19시)	A
한경arteTV	전후CM	150만 원	100만 원	50만 원

일반광고(TVCM)

구분	제공 내역	제안가(1개월 기준)
오리지널 팩	한경arteTV 오리지널 시리즈 <클래식 산책>, <클래식이 함께하는 고두현의 영상시편>, <마스터 클래스> 본방 및 재방 전/후츄 월 150회 내외 제공	500만 원
굿모닝 클래식 팩	한경arteTV 오전 클래식 프로그램 타임(08시~13시) 전/후 CM 월 150회 내외 제공	700만 원
프라임 팩	한경arteTV 저녁 클래식 프로그램 타임(19~22시) 본방 및 재방 전/후 CM 월 150회 내외 제공	700만 원
올데이 팩	한경arteTV All Day 전/후CM 월 150회 이상 제공	총 1,900만 원 총 1,000만 원

자막/가상광고

구분	제공 내역	제안가(1개월 기준)
채널ID 고지	방송사업자 명칭고지 시 광고주 자막광고(배너형 / 동영상형) 제공 (일 10회 이상)	500만 원
협찬고지	한경arteTV 오리지널 시리즈 엔딩 크레딧 내 광고주 자막광고 제공	500만 원
등급고지	프로그램 연령등급고지 시 가상광고 제공	500만 원
자막/가상광고 패키지	채널ID + 협찬고지 + 등급고지 패키지	총 1,500만 원 총 1,000만 원

오리지널 팩 (500만 원)



한경arteTV 오리지널 시리즈 분방 및 재방 전/후CM 월 150회 내외 제공

굿모닝 클래식 팩 (700만 원)



한경arteTV 오전 클래식 프로그램 타임(08시~13시) 전/후 CM 월 150회 내외 제공

프라임 팩 (700만 원)



한경arteTV 저녁 클래식 프로그램 타임(19~22시) 분방 및 재방 전/후 CM 월 150회 내외 제공



올데이 팩 PKG

한경arteTV All Day 전/후CM 월 150회 내외 이상 제공

~~1,900만 원~~

1,000만 원 / 월

채널ID 고지 (500만 원)



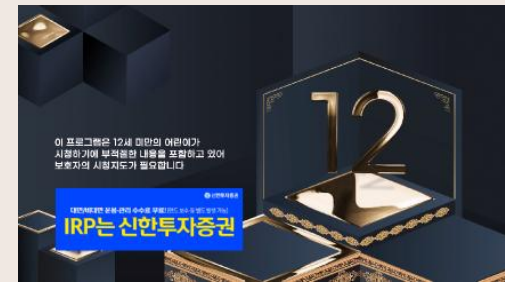
방송사업자 명칭고지 시 광고주 자막광고 (배너형 / 동영상형) 제공 (일 10회 이상)

협찬고지 (500만 원)



한경arteTV 오리지널 시리즈 엔딩 크레딧 내 광고주 자막광고 제공

등급고지 (500만 원)



프로그램 연령등급고지 시 가상광고 제공



자막/가상광고 PKG

채널ID고지 + 협찬고지 + 등급고지

1,500만 원

1,000만 원 / 월

Artistic Synergy : 예술로 피어나는 파트너십

한경arteTV는 국내 주요 문화재단과 기업, 예술단체와의 협업을 통해 공연 강연 세미나 등 다양한 문화예술 프로젝트를 공동 기획 및 운영해 왔습니다.

또한 현장을 영상 콘텐츠로 확장하는 사업을 병행하며, 문화예술의 가치를 보다 널리 전달하고 새로운 미디어 경험을 연결하고 있습니다.



대한민국 대표 문화예술 전문채널

한경 arteTV

서울시 중구 청파로 463 한국경제신문사 7층 (종림동)
463, Cheongpa-ro, Jung-gu, Seoul, Republic of Korea
T. 02-360-4785 / F. 02-360-4789
H. www.artetv.co.kr